



EVROPSKÁ UNIE  
Evropské strukturální a investiční fondy  
Operační program Doprava

Ministerstvo dopravy  
Státní fond dopravní  
infrastruktury



			ČÍSLO SOUPRAVY:
		PO PŘIPOMÍNKOVÉM ŘÍZENÍ	
REVIZE Č.	DATUM	ZMĚNA	



Olšanská 1a  
130 80 Praha 3  
Česká republika  
tel.: +420 267 094 305  
IDDS: g14w9x7  
e-mail : info@sudopeu.cz



Olšanská 1a  
130 80 Praha 3  
Česká republika  
tel.: +420 267 094 111  
IDDS: nd9sqfy  
e-mail : praha@sudop.cz



MORAVIA CONSULT Olomouc a.s.  
LEGIONÁŘSKÁ 1085/8 , 779 00 Olomouc

tel.: +420 585 570 444  
IDS: KJEE9MD  
e-mail: moravia@moravia.cz  
http://www.moravia.cz

OBJEDNATEL



Správa železniční dopravní cesty, státní organizace

v zastoupení: SŽDC, s.o., Stavební správa východ, Nerudova 1, 772 58 Olomouc

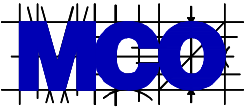

HLAVNÍ INŽENÝR PROJEKTU	ING. PETR JEMELKA	G. ŘEDITEL MORAVIA CONSULT Olomouc a.s.
ODPOVĚDNÝ PROJ. OBJ., PS	NAVRHL, VYPRACOVAL	ING. VÁCLAV KRATOCHVÍL
MGR. TEREZA VESELÁ	ING. JIŘÍ BĚLOHOUBEK	EXTERNÍ SUBDODAVATEL
KRAJ: OLOMOUCKÝ	POVĚŘENÝ OÚ: UNIČOV, ŠUMPERK	ECOLOGICAL CONSULTING A.S.
		OBEC:

"Elektrizace a zkapacitnění trati  
Libina - Uničov"

Trvalé a dočasné zábory pozemků ZPF a PUPFL

ZAK. ČÍSLO MCO	17-106-232-PS
ÚČEL	DSP
DATUM	ÚNOR 2019
FORMÁT	A4
MĚŘÍTKO	
ČÁST	POŘ.Č.
B.9.	

Doplňující údaje:

0	4/2019	1.vydání	Ing. Bělohoubek v.r.	Ing. Bělohoubek v.r.	Mgr. Veselá v.r.	RNDr. Bosák, MBA v.r.
Rev.	Datum	Popis	Vypracoval	Kreslil/psal	Kontroloval	Schválil
Objednatel:				Souprava:		
<b>MORAVIA CONSULT OLOMOUC a.s.</b> Legionářská 8 779 00 Olomouc						
Zhotovitel:						
<b>ECOLOGICAL CONSULTING a.s.</b> Na Střelnici 48, 779 00 Olomouc tel: 585 203 166, fax: 585 203 169 e-mail: <a href="mailto:ecological@ecological.cz">ecological@ecological.cz</a>						
Projekt: <b>„Elektrizace a zkapacitnění trati Libina - Uničov“</b>				Číslo projektu:	18016	
				VP	Mgr. Veselá	
				Stupeň:	DSP	
KÚ: Olomoucký		ORP: Uničov		Datum:	4/2019	
Obsah:  <b>Trvalé a dočasné zábory pozemků ZPF a PUPFL</b>				Archiv:		
				Formát:		
				Měřítko:		
				Část:	Příloha:	
				<b>B.9</b>	<b>-</b>	

**Objednatel: MORAVIA CONSULT Olomouc a.s.**

Legionářská 8, 779 00 Olomouc, Česká republika

**Zpracovatel: Ecological Consulting a.s.,**

Na Střelnici 48, 779 00 Olomouc, tel. 585 203 166

e-mail: [ecological@ecological.cz](mailto:ecological@ecological.cz) ; [www.ecological.cz](http://www.ecological.cz)



Ing. Jiří Bělohoubek

Duben 2019

Prvotní dokumentace je uložena v archivu objednatele.

**Rozdělovník:**

7x výtisk, 1x digitální verze: MORAVIA CONSULT Olomouc a.s.,  
Legionářská 8, 772 00 Olomouc

1x digitální verze: Ecological Consulting a.s.,  
Na Střelnici 48, 779 00 Olomouc

**Řešitelský kolektiv:**

**Ing. Jiří Bělohoubek** – specialista posuzování vlivu na ŽP

*Ecological Consulting a.s., Na Střelnici 48, 779 00 Olomouc, pobočka Brno, tel. 513 034 173*

## OBSAH:

<b>1. ÚVOD .....</b>	<b>5</b>
<b>2. ZÁKLADNÍ ÚDAJE .....</b>	<b>6</b>
2.1. STRUČNÝ POPIS STAVBY .....	7
<b>3. ÚDAJE O DOTČENÝCH POZEMCÍCH A ROZSAH ZÁBORŮ .....</b>	<b>7</b>
3.1. SPECIFIKACE ZÁBORŮ ZPF .....	8
3.1.1. TRVALÝ ZÁBOR ZPF .....	8
3.1.2. DOČASNÝ ZÁBOR ZPF .....	9

## **1. ÚVOD**

Stavba „**Elektrizace a zkapacitnění trati Libina - Uničov**“ bude přednostně realizována na pozemcích ve vlastnictví ČR s právem hospodařit s majetkem státu zastoupeného SŽDC, s.o. a na pozemcích ČD, a.s. V rámci stavby však dojde i k záboru mimodrážních pozemků, mimo jiné pozemků zemědělského půdního fondu.

Předkládaná část dokumentace Trvalé a dočasné záboru ZPF shrnuje rozsah záborů půdy, ke kterým dojde při realizaci předmětného záměru. Zohledněny jsou trvalé i dočasné záboru půdy. V následujícím textu jsou v tabulkách uvedeny údaje katastru nemovitostí o parcelách, které jsou stavbou dotčeny, a dojde k jejich záboru. **Podrobněji řeší problematiku záborů zemědělské půdy samostatná část dokumentace B.3.3 Zemědělská příloha.**

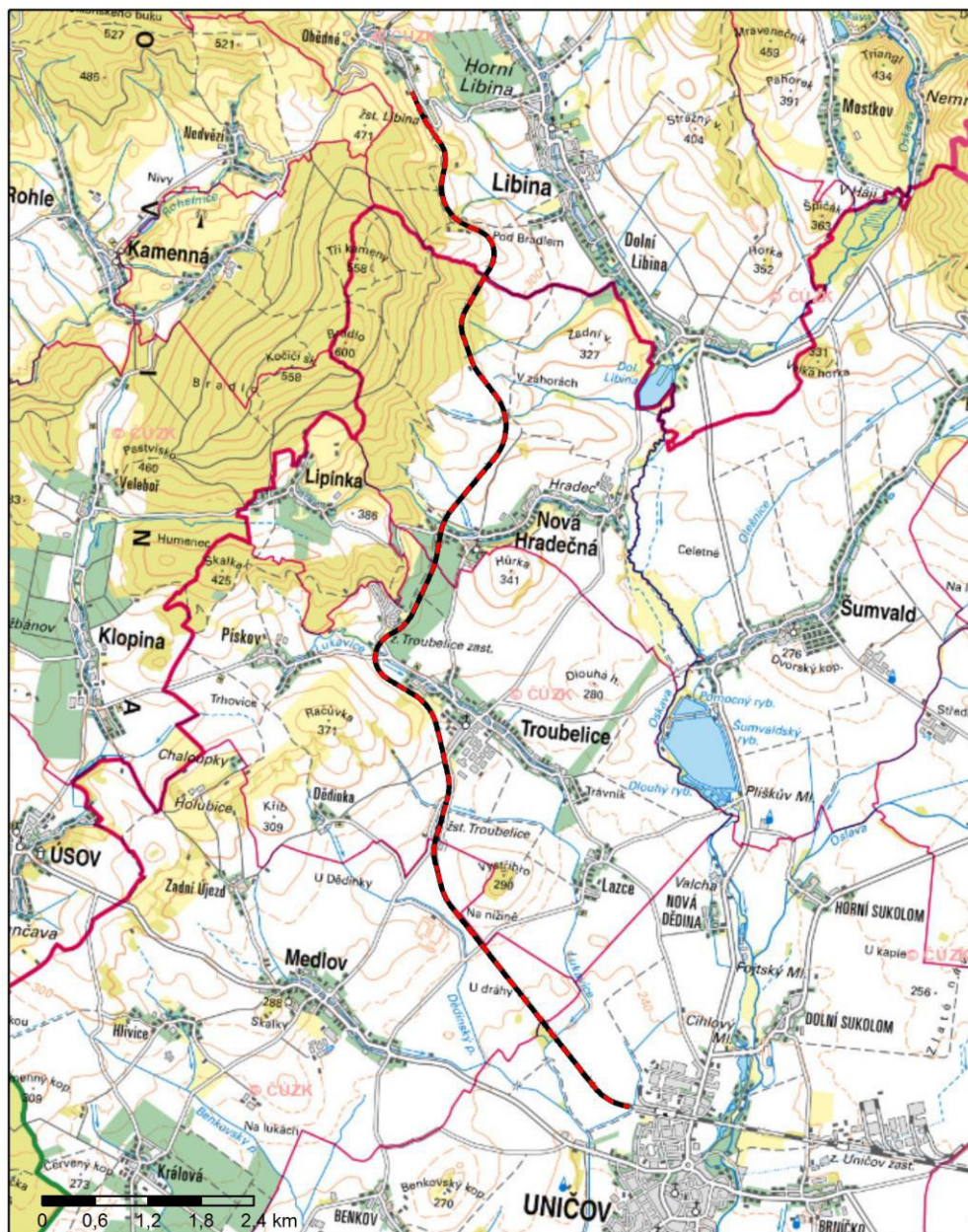
**K záborům pozemků PUPFL nedojde.**

Dokumentace je zpracována ve stupni dokumentace pro stavební povolení.

Seznam podkladů použitých pro zpracování:

- Záborový elaborát (seznam pozemků dotčených stavbou) a záborová linie (ve formátu .dgn) – zpracovatel MORAVIA CONSULT Olomouc a.s.
- Katastr nemovitostí (nahlizenidokn.cuzk.cz)
- Zákon č. 334/1992 Sb., o ochraně ZPF, ve znění pozdějších předpisů; Vyhláška č. 13/1994 Sb., kterou se upravují některé podrobnosti ochrany ZPF
- Vyhláška č. 13/1994 Sb., kterou se upravují některé podrobnosti ochrany ZPF

Území dotčené stavbou je patrné z obrázku č. 1.



Podkladová data: WMS ZM50 (ČÚZK)

Obr. 1: Umístění stavby (záměr je vyznačen červenočerně)

## 2. ZÁKLADNÍ ÚDAJE

Název stavby:	Elektrizace a zkapacitnění trati Libina - Uničov
Stupeň dokumentace:	Dokumentace pro stavební povolení
Projektant:	MORAVIA CONSULT Olomouc a.s., Legionářská 8, 772 00 Olomouc
Realizace stavby:	02/2021 – 03/2023

## 2.1. Stručný popis stavby

Účelem navrhované rekonstrukce je celková revitalizace trati v úseku Libina - Uničov, zajištění bezpečnosti na trati a dosažení zvýšení rychlostí na trati se zkrácením jízdních dob a zvýšení komfortu pro cestující. Dojde ke zvýšení bezpečnosti železniční dopravy vlivem rekonstrukce, případně instalace nového, zabezpečovacího zařízení.

Umístění stavebního záměru je v trase v současnosti provozované trati v úseku Libina - Uničov. Stavba bude probíhat na trati mezi železničními stanicemi Uničov a Libina. Poloha stavby je určena stávající polohou trati. Navržené řešení uvažuje s elektrizací a rekonstrukcí traťové koleje ve stávající stopě s minimálními směrovými posuny s důrazem na respektování stávajících hranic drážních pozemků.

Bližší popis technického řešení je uveden v souhrnné technické zprávě.

### Umístění záměru:

Kraj: Olomoucký

Obec: Uničov, Medlov, Troubelice, Nová Hradečná

Katastrální území: Uničov, Medlov u Uničova, Troubelice, Nová Hradečná

## **3. ÚDAJE O DOTČENÝCH POZEMCÍCH A ROZSAH ZÁBORŮ**

Předmětem záměru „Elektrizace a zkapacitnění trati Libina – Uničov“ je především zvýšení rychlosti, bezpečnosti a komfortu na železniční trati. V rámci stavby dojde k výměně kolejového svršku a spodku ve stávající trase železniční dráhy, k rekonstrukci zabezpečovacího a sdělovacího zařízení, mostních objektů, silničních přejezdů a lávek pro pěší. Stavba je realizována především na pozemcích dráhy, tedy pozemcích ČD, a.s. a SŽDC, s.o. Zábor půdy je navržený v minimálním, nezbytně nutném rozsahu.

**V rámci předmětné stavby nedojde k záboru pozemků PUPFL.**

**Celkový trvalý zábor pozemků ZPF činí 1 945 m<sup>2</sup>, dočasný zábor ze ZPF je 1125 m<sup>2</sup>.**

### Dotčené správní celky a katastrální území:

Stavba zasahuje na území čtyř Uničov, Medlov u Uničova, Troubelice, Nová Hradečná. Celá stavba je situovaná v rámci správního celku obce s rozšířenou působností Uničov.



K trvalým záborům ze ZPF dojde v katastrálních územích Uničov, Medlov u Uničova, Troubelice, Nová Hradečná

#### Struktura dotčeného půdního fondu a charakter záboru půdy:

Z hlediska struktury dotčené půdy si realizace stavby vyžádá zábor pozemků ZPF a pozemků ostatních. Z hlediska charakteru záboru se v případě zemědělského půdního fondu jedná o zábor trvalý a zábor dočasný s délkou trvání do jednoho roku (do této doby je zahrnuta i doba potřebná na uvedení dotčené půdy do původního stavu).

### **3.1. Specifikace záborů ZPF**

#### **3.1.1. Trvalý zábor ZPF**

**Tab. č. 1: Přehled dotčených pozemků zemědělského půdního fondu (trvalý zábor)**

k.ú.	Číslo záboru	Parcela KN	Celková výměra (m <sup>2</sup> )	Druh / využití	Trvalý zábor (m <sup>2</sup> )	Účel záboru
Uničov	TZ1	1096/4	22141	orná půda	130	SO 10-16-01, PS 80-14-01, PS 10-28-01, PS 80-14-02
Medlov u Uničova	TZ2	3653	58000	orná půda	850	SO 11-01-01, SO 11-16-01, SO 11-17-01, PS 11-14-01, PS 11-28-01, PS 80-14-01, PS 80-14-02
Medlov u Uničova	TZ3	3654	32244	orná půda	260	SO 11-01-01, SO 11-16-01, SO 10-12-01, PS 80-14-10
Troubelice	TZ8	1191/10	1096	orná půda	10	SO 12-19-07, PS 12-28-01, PS 80-14-01, PS 80-14-02
Troubelice	TZ7	1218/7	1055	trvalý travní porost	25	SO 12-19-03
Troubelice	TZ6	1220/3	1418	orná půda	5	SO 12-19-03
Troubelice	TZ4	1220/15	172	zahradka	25	SO 12-16-01,
Troubelice	TZ5	1221/1	102557	orná půda	240	SO 12-16-01
Nová Hradečná	TZ10	114	735	orná půda	160	PS 12-28-01, PS 80-14-01, PS 80-14-02
Nová Hradečná	TZ9	115	428	orná půda	120	PS 12-28-01, PS 80-14-01, PS 80-14-02
Nová Hradečná	TZ12	904/1	4764	orná půda	80	SO 12-16-01
Nová Hradečná	TZ11	962/4	64566	orná půda	40	SO 12-19-21, SO 12-06-12, PS 12-28-01, PS 80-14-01
<b>Celkem</b>					<b>1945</b>	

**Vysvětlivky:** PS 80-14-01 - Uničov - Šumperk, TK; PS 80-14-02 - Uničov - Šumperk; PS 12-28-01 - Troubelice - Libina, PS 11-28-01 - Žst. Troubelice, SZZ; SO 12-16-01 - Troubelice - Libina, železniční spodek; SO 12-19-03 - Troubelice - Libina, žel. most v ev. km 20,601; SO 10-12-01 - Uničov - Troubelice, závěsný kabel vn 22 kV; SO 11-16-01 - Žst. Troubelice, železniční spodek; SO 11-01-01 - Žst. Troubelice, trakční vedení; SO 11-17-01 - Žst. Troubelice, železniční svršek; SO 10-16-01 - Uničov - Troubelice, železniční spodek

Plocha trvalých záborů dle katastrálních území:

- k.ú. Uničov – 130 m<sup>2</sup>
- k.ú. Medlov u Uničova – 1110 m<sup>2</sup>
- k.ú. Troubelice - 305 m<sup>2</sup>
- k.ú. Nová Hradečná - 400 m<sup>2</sup>

### **3.1.2. Dočasný zábor ZPF**

V rámci realizace stavby dojde i k dočasnému záboru zemědělského půdního fondu, tyto záboru zemědělské půdy k nezemědělským účelům nepřekročí svým trváním délku jednoho roku.

**Tab. č. 2: Přehled dotčených pozemků zemědělského půdního fondu (dočasný zábor)**

k.ú.	Číslo záboru	Parcela KN	Celková výměra (m <sup>2</sup> )	Druh / využití	Rozsah dočasného záboru (m <sup>2</sup> )	Účel záboru
Uničov	DZ2	1665/3	26840	orná půda	190	SO 10-17-02
Uničov	DZ5	885/4	139718	orná půda	190	
Uničov	DZ4	885/5	1108	orná půda	5	
Uničov	DZ3	885/6	120686	orná půda	400	
Uničov	DZ1	1685/4	4612	orná půda	110	
Medlov u Uničova	DZ6	681/15	210	orná půda	25	
Troubelice	DZ15	1154/2	1012	trvalý travní porost	5	
Troubelice	DZ9	1183/1	34686	orná půda	5	
Troubelice	DZ7	1229/3	18375	orná půda	30	
Troubelice	DZ8	1239/17	41757	orná půda	60	
Nová Hradečná	DZ10	112	850	orná půda	30	SO 12-17-05
Nová Hradečná	DZ12	944/6	26679	orná půda	15	SO 12-19-23
Nová Hradečná	DZ11	962/4	64566	orná půda	20	SO 12-19-21, SO 12-06-12, PS 12-28-01, PS 80-14-01
Nová Hradečná	DZ13	947	3276	orná půda	20	

Nová Hradečná	DZ14	948/2	1464	orná půda	20	
<b>Celkem</b>					<b>1125</b>	

**Vysvětlivky:** PS 12-28-01 - Troubelice - Libina, TZZ; PS 80-14-01 - Uničov - Šumperk, TKSO 10-17-02 - Uničov - Troubelice, žel. přejezd v ev. km 15,520 - polní cesta; SO 12-19-21 - Troubelice - Libina, žel. propustek v ev. km 24,363; SO 12-06-12 - Troubelice - Libina, železniční přejezd v ev. km 23,373 – napájení; SO 12-19-23 - Troubelice - Libina, žel. propustek v ev. km 25,190; SO 12-17-05 - Troubelice - Libina, žel. přejezd v ev. km 23,373 - silnice III/31550

Plocha dočasných záborů dle katastrálních území:

- k.ú. Uničov – 895 m<sup>2</sup>
- k.ú. Medlov u Uničova – 25 m<sup>2</sup>
- k.ú. Troubelice - 100 m<sup>2</sup>
- k.ú. Nová Hradečná - 105 m<sup>2</sup>